

RUHR-UNIVERSITÄT BOCHUM

RUB

# Tattoos und Piercings in Deutschland

## EINE QUERSCHNITTSSTUDIE

HANS J TRAMPISCH, KATJA BRANDAU  
MEDIZINISCHE FAKULTÄT

Medizinische Informatik, Biometrie und Epidemiologie



# Studiendetails

## Datenerhebung

- Befragung: ca. 2.000 deutschsprachige Männer und Frauen ab 16 Jahren in der Bundesrepublik Deutschland
- Erhebungszeitraum: zwischen 28.03.2014 und 11.04.2014
- Stichprobenart: Quotenstichprobe in Privathaushalten (Vorgabe: Geschlecht, Alter, Beruf des Haushaltvorstandes, Haushaltsgröße, Ortsgröße, Bundesland)
- Planung, Durchführung, Auftraggeber





# Prävalenzen

## Körperschmuck nach Geschlecht

Geschlecht	Kein Ohrloch		Ohrloch	
	%	N	%	N
Weiblich	35.5	396	<b>64.5</b>	721
Männlich	91.1	834	<b>8.9</b>	81
Insgesamt			<b>39.5</b>	

Geschlecht	Kein Tattoo		Tattoo	
	%	N	%	N
Weiblich	90.1	1006	<b>9.9</b>	111
Männlich	92.0	842	<b>8.0</b>	73
Insgesamt			<b>9.1</b>	

	Kein Piercing		Piercing	
	%	N	%	N
Weiblich	91.0	1017	<b>9.0</b>	100
Männlich	97.0	888	<b>3.0</b>	27
Insgesamt			<b>6.3</b>	

Anteil mit Körperschmuck:\*

Insgesamt: 42.6% [40.5%, 44.8%]

Männer: 14.0% [11.8%, 16.4%]

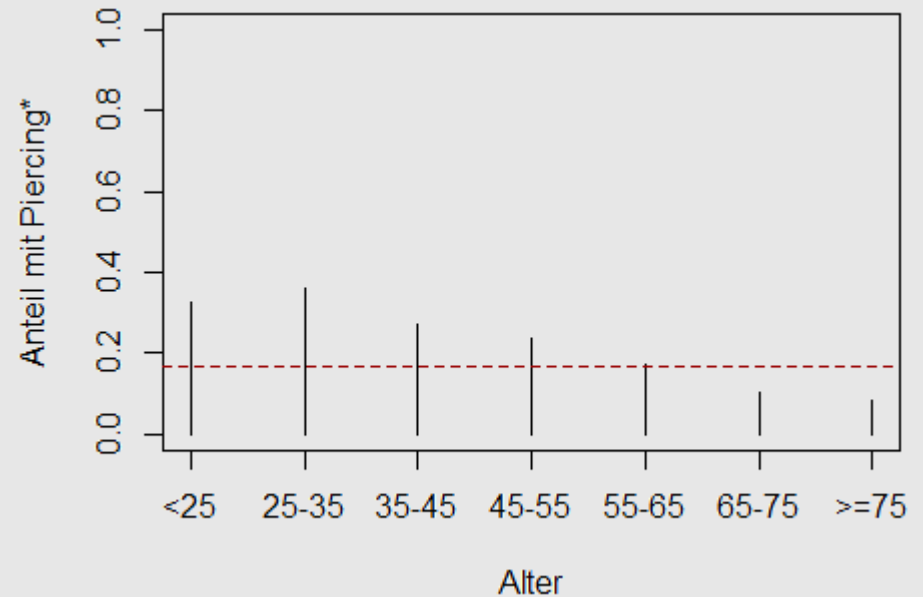
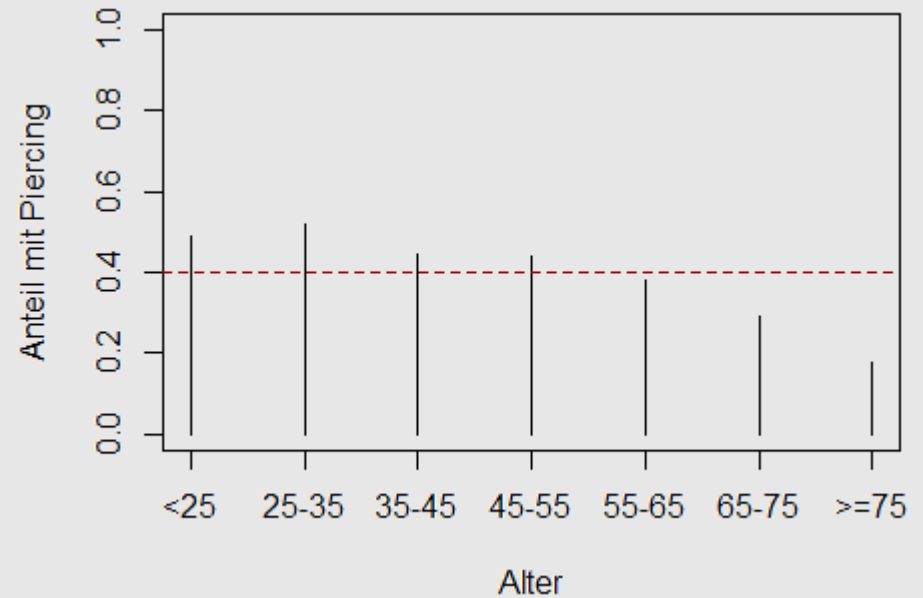
Frauen: 66.1% [63.2%, 68.9%]

\*Anteil [95% Konfidenzintervall, KI]

# Prävalenzen

## Piercings inkl. Ohrlöcher

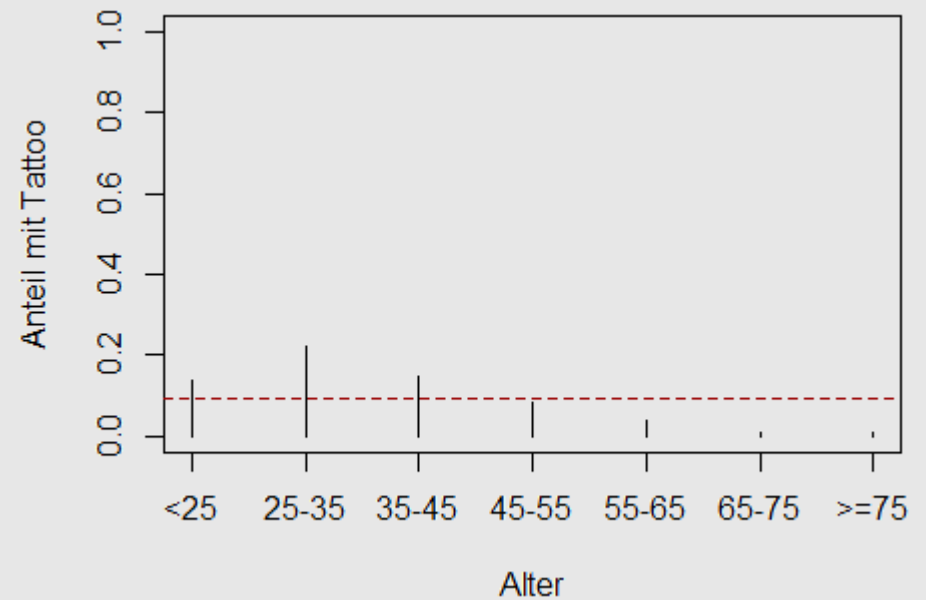
Alter	Kein Piercing		Piercing	
	%	N	%	N
< 25	51.2	88	48.8	84
25-34	48.1	123	52.0	133
35-44	55.4	181	44.6	146
45-54	56.1	258	43.9	202
55-64	61.9	214	38.2	132
65-74	70.8	221	29.2	91
≥ 75	82.4	131	17.6	28
Alle	83.2	1690	16.8	342



# Prävalenzen

## Tattoos

Alter	Kein Tattoo		Tattoo	
	%	N	%	N
< 25	86.0	148	14.0	24
25-34	77.7	199	22.3	57
35-44	85.3	279	14.7	48
45-54	92.0	423	8.0	37
55-64	96.0	332	4.0	14
65-74	99.0	309	1.0	3
≥ 75	99.4	158	0.6	1
<b>Alle</b>	<b>91.0</b>	<b>1848</b>	<b>9.1</b>	<b>184</b>

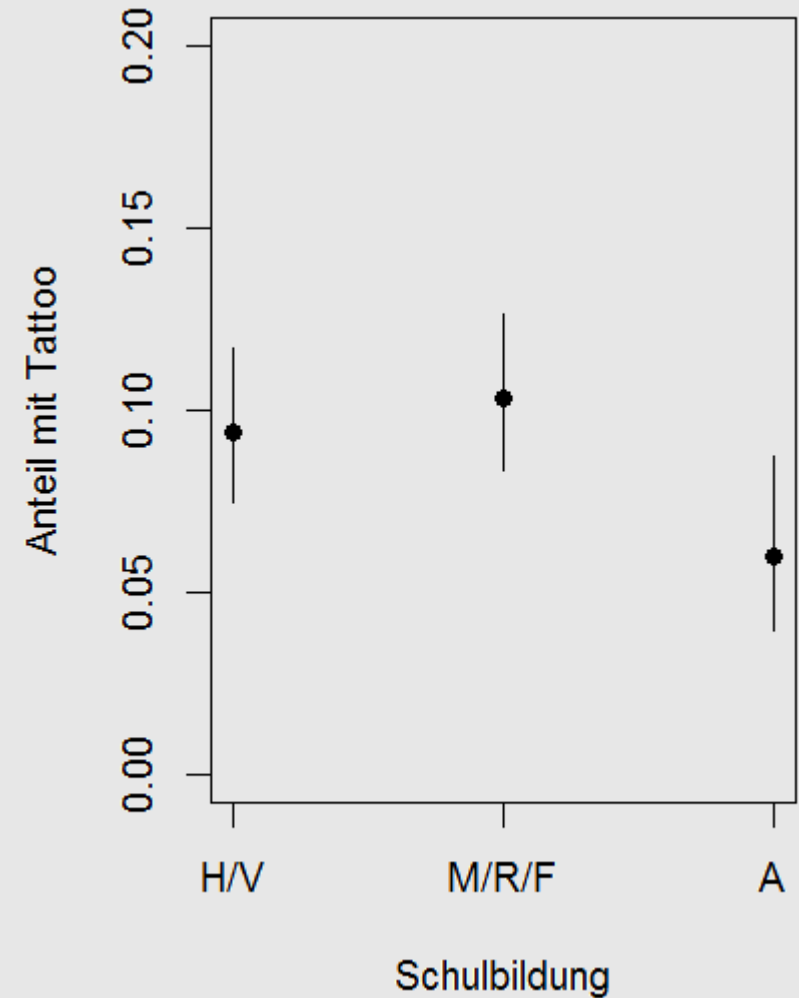


# Zusammenhänge

## Tattoos und Schulbildung

Schulbildung	Kein Tattoo		Tattoo	
	%	N	%	N
Haupt-/Volksschule (H/V)	90.6	702	9.4	73
Mittel-/Real-/Fach- /Handelsschule (M/R/F)	89.7	736	10.4	85
Hochschulreife (A)	94.0	392	6.0	25

$p=0.10$  (Cochran-Armitage-Trendtest)

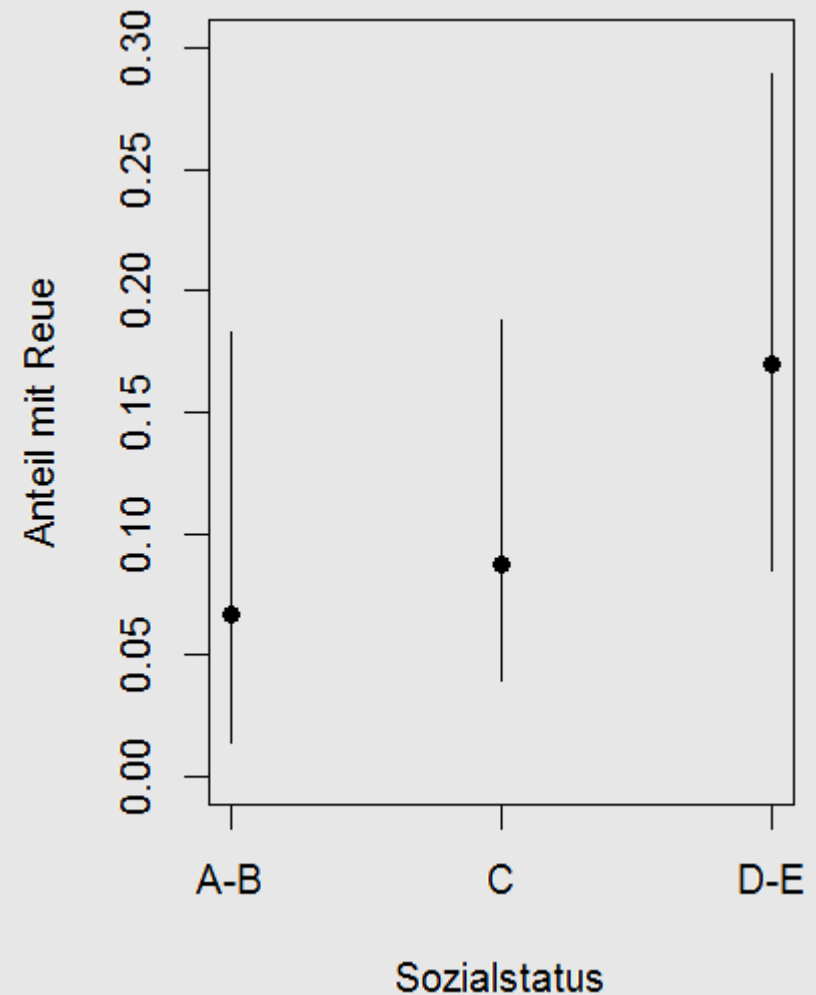


# Zusammenhänge

## Reue und Sozialstatus

Sozialstatus	Keine Reue		Reue	
	%	N	%	N
A-B	93.3	42	6.7	3
C	91.2	73	8.8	7
D-E	83.1	49	16.9	10

$p=0.11$  (Cochran-Armitage-Trendtest)



# Zusammenfassung

Der Anteil Personen mit **Körperschmuck** beträgt in Deutschland etwa 40%.

Der Anteil bei Frauen liegt deutlich höher (etwa 66%) als bei Männern (etwa 15%).

Der Anteil Personen mit **Tattoos (Piercings)** hat sich im Vergleich zu 2006\* nicht wesentlich verändert und beträgt 9% (Piercing, ohne Ohrlöcher etwa 7%).

In der **Altersklasse der 25-34-jährigen** befindet sich der höchste Anteil Personen mit Tattoos (22%) bzw. Piercings (52% inkl. Ohrlöcher).

In der Studie lässt sich kein Zusammenhang zwischen Tattoos und Schulbildung nachweisen.

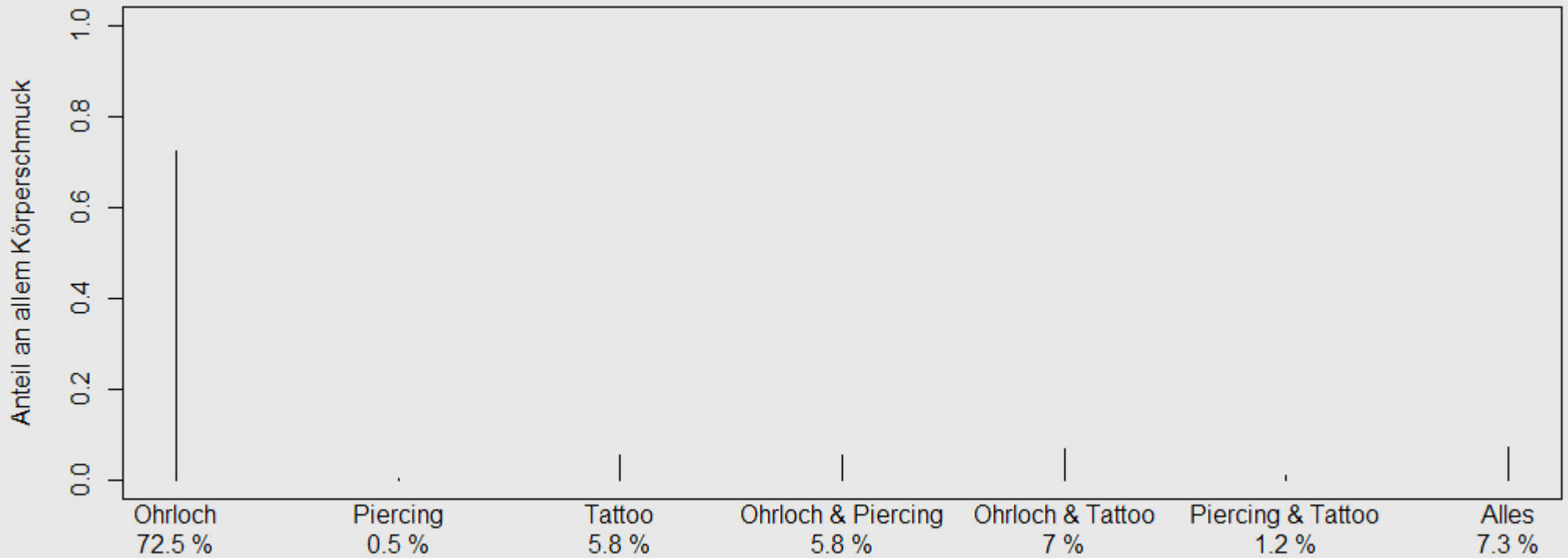
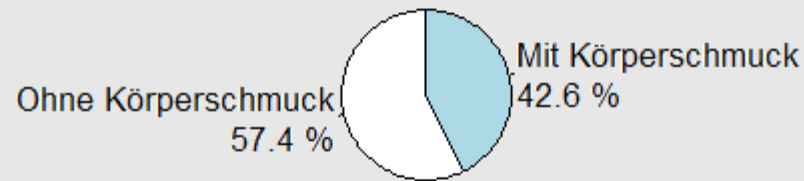
Ein Zusammenhang zwischen bereuten Tattoos und sozialer Klasse lässt sich in der Studie ebenfalls nicht nachweisen.

\*Stirn et al. (2006), J Psychosom Res



# Zusammenhänge

## Körperschmuck



# Zusammenhänge

## Körperschmuck und Sozialstatus

Sozialstatus	Keinen Körperschmuck		Körperschmuck	
	%	N	%	N
A-B	59.8	404	40.2	272
C	58.6	533	41.4	376
D-E	51.2	229	48.8	218

# Demographie

## Frauen mit zwei Ohrlöchern

	Andere	Frauen mit 2 O.	Piercing
<b>Mittleres Alter</b>	51.55	50.10	31.90
<b>Alter (%)</b>			
<25	7.53	6.05	27.56
25-34	10.71	11.16	39.37
35-44	15.93	16.28	17.32
45-54	22.10	27.44	12.60
55-64	17.36	20.23	2.36
65-74	16.68	15.12	0.79
≥75	9.69	3.72	.

# Demographie

## Frauen mit zwei Ohrlöchern

	Andere	Frauen mit 2 O.	Piercing
<b>Beruf</b>			
Nicht Weisungsbefugt	33.15	35.81	51.18
Weisungsbefugt	14.10	15.12	9.45
Selbstständig	9.63	5.81	4.72
k. A.	43.12	43.26	34.65
<b>Berufstätigkeit</b>			
Voll	46.71	28.37	38.58
Teilweise	10.24	28.37	26.77
(Vorübergehend) arbeitslos	4.34	2.33	11.02
Rente/Pension	29.29	24.19	0.79
Hausmann/-frau	3.66	11.16	5.51
(Hoch-)Schul-/Berufsausbildung	5.76	5.59	17.32

# Demographie

## Frauen mit zwei Ohrlöchern

	Andere	Frauen mit 2 O.	Piercing
<b>Schulbildung</b>			
Haupt-/Volksschule	38.24	39.53	32.28
Mittel-/Real-/Fach-/Handelsschule	39.39	41.16	49.61
Hochschulreife	21.56	18.14	16.53
k. A.	0.81	1.16	1.57
<b>Soziale Klasse</b>			
A	17.63	17.91	10.24
B	6.88	14.88	10.24
C	44.34	45.58	46.46
D	17.36	18.60	25.98
E	3.80	3.02	7.09